

Présentation de l'entreprise

Définition de l'activité

Prestations

Organigramme de collaboration

Avantages

Références

PRESENTATION DE L'ENTREPRISE

Historique

Monsieur Jean - Pierre Barlatey a exercé professionnellement dans les domaines de la conception et planification, ainsi que la gestion de l'exploitation des installations techniques du bâtiment durant 16 ans, avant d'ouvrir son bureau d'étude technique en 1988.

En 1998 M.Jean - Pierre Barlatey à repris les activités de la société W.Gillioz - H Wegmann ingénieur conseil & entreprise.

L'ensemble des activités à permis à M. Jean - Pierre Barlatey de changer de but social soit d'inscrire JPB s.à.r.l comme Entreprise Générale auprès du Registre du Commerce de Lausanne le 13 juin 2001.

La société et reconnue en tant que tel auprès des assurances, la responsabilité civile en cours couvre l'ensemble des prestations décrites ci-après.

Direction et administration

Barlatey Jean-Pierre

Gérant

Conception et planification

1	Chef de projet	CVSE	Ingénieur ETA
1	Technicien	CV	Certificat fédéral de capacité
1	Technicien	S	Maîtrise en électricité
1	Technicien	E	Maîtrise fédérale sanitaire
1	Secrétaire		Certificat fédéral de capacité

Gestion d'exploitation

1	Technicien	MCR CVCF	Certificat fédéral de capacité
1	Technicien	CVCF	Certificat fédéral de capacité

DEFINITION DE L'ACTIVITE

Depuis le **développement à l'exploitation** que se soit pour des installations techniques; des équipements d'exploitation, JPB S.à.r.l. à pour principales **motivations** d'offrir des prestations d'entreprise générale qui vont dans le sens du **développement durable** soit de :

- mettre en place des concepts énergétiques **évolutifs** aussi rationnelle que possible.
- promouvoir les économies d'énergies.
- promouvoir les énergies renouvelables.

dans le principal but de :

- **Ralentir** l'épuisement des sources non renouvelables.
- **Diminuer** la dépendance économique et politique du pays (la Suisse ne possède guère de ressources indigènes).
- **Restreindre** la pollution de l'air (le SO₂, et le NO_X constituent des sources de pluies acides, le Co₂ peu amener de préjudiciables changements climatiques futurs).
- **Limiter** les pertes en devises.

et par la même de contribuer à améliorer notre environnement.

La synergie de nos compétences nous permet de développer nos principales lignes directrices soit :

Conception & **P**lanification
Expertise
Gestion d'exploitation

d'installations et d'équipements techniques liés à la **C**onstruction, **R**énovation dans le bâtiment, l'**I**ndustrie, et les **S**ervices.

PRESTATIONS

Conception et Planification

A partir du développement d'un projet de rénovation, construction d'un bâtiment, développement d'un équipement d'exploitation industriel (**robot, emballeuse, machine outil ,etc,)** **notre département accompagne le Maître de l'Ouvrage et l'architecte pour les prestations d'étude et de planification des installations techniques :**

CVSE & MCR

Chauffage – Ventilation –Climatisation	Gestion Technique Centralisée
Froid industriel - Sanitaire – Electricité chaleur force.	Pompe à chaleur – Couplage
Mesure –Commande – Régulation (MCR)	Energie renouvelables

Physique du bâtiment

Isolation thermique	Protection solaire
Tension de vapeur	Bilans thermiques SIA 380 / 1
Inertie thermique	Bilans électriques SIA 380 / 4

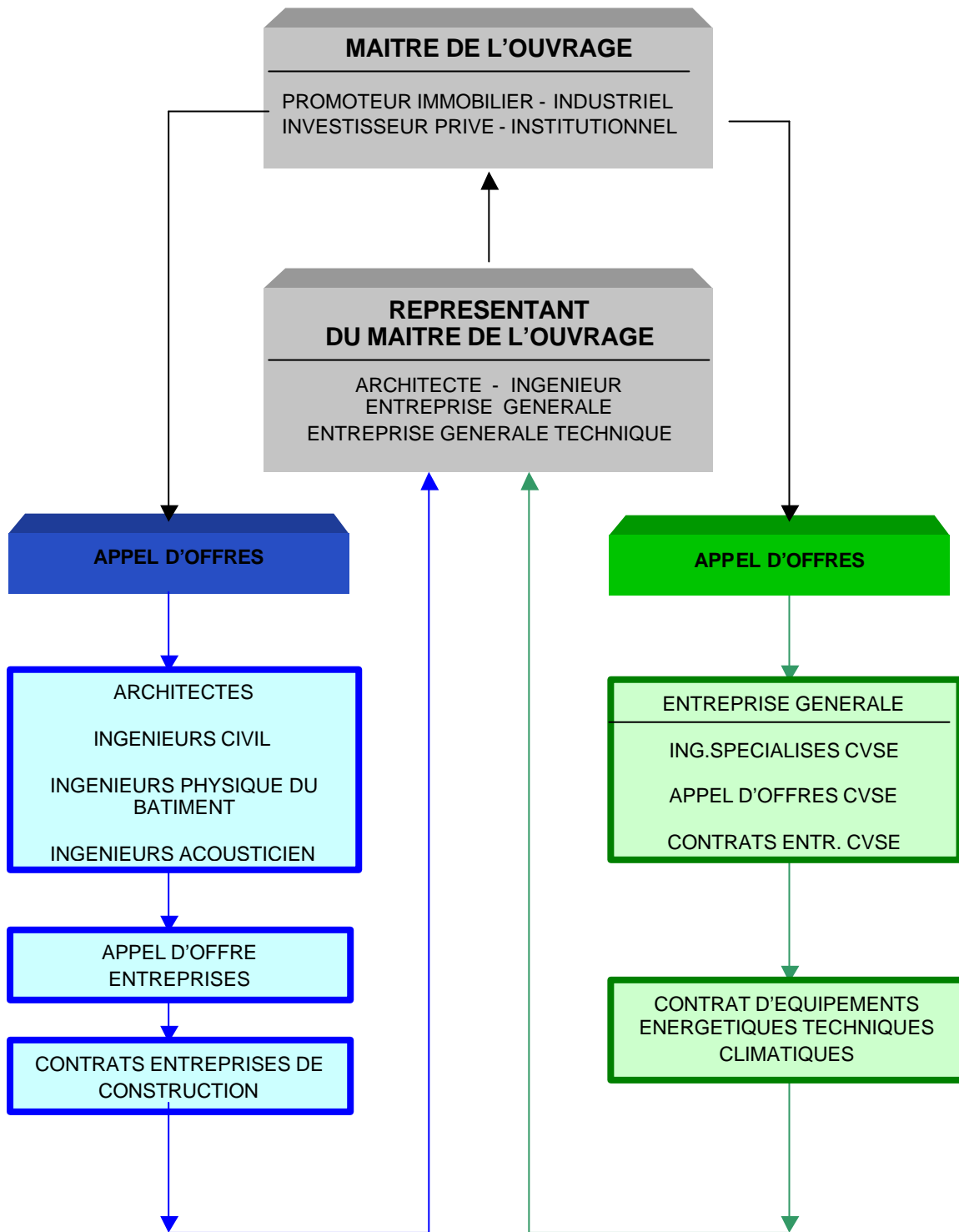
Gestion

Dans le but de permettre le développement durable de vos installations et équipements techniques nous sommes à mêmes de vous proposer les prestations suivantes :

Audit énergétique	Variante écologique et économique
Conduite de la maintenance des installations CVSE	

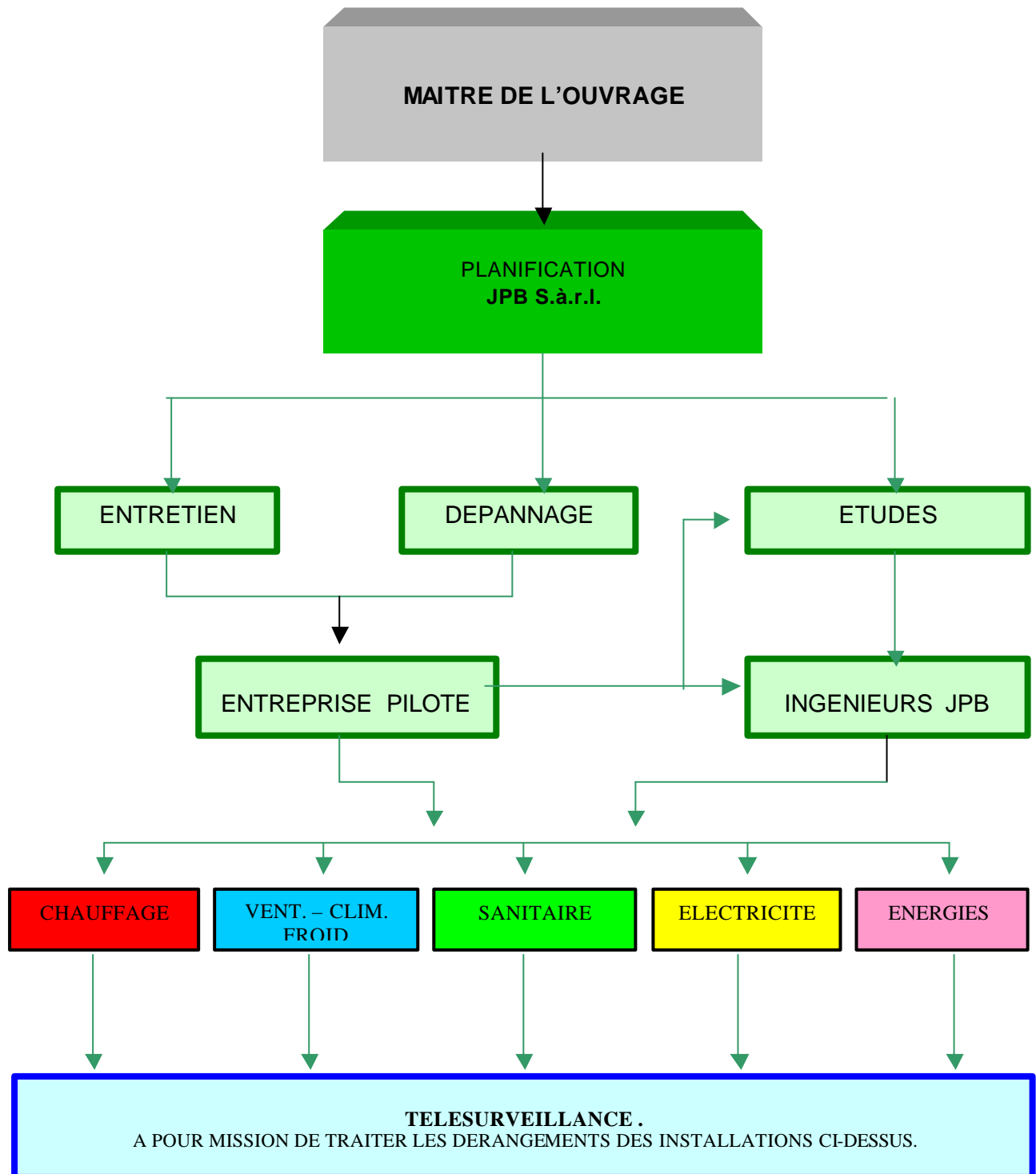
ORGANIGRAMME DE COLLABORATION

CONCEPTION ET PLANIFICATION DES EQUIPEMENTS
ENERGETIQUES – TECHNIQUES - CLIMATIQUES



ORGANIGRAMME DE COLLABORATION

GESTION DE LA CONDUITE ET DE LA MAINTENANCE DES
EQUIPEMENTS ENERGETIQUES – TECHNIQUES - CLIMATIQUES



Avantages

En faisant appel à notre société le Maître de l'ouvrage à pour choix :

- Mandater JPB sàrl comme entreprise **consultante** pour l'une des trois compétences.

Dans ce cas de figure le Maître de l'Ouvrage se réserve de collaborer avec des fournisseurs, entreprises partenaires ou clientes sur la base des prestations fournies par JPB sàrl. soit :

- Mandate JPB sàrl comme entreprise **générale** et lui laisse le libre choix des fournisseurs, et entreprises.

En règle générale JPB sàrl est votre unique interlocuteur, elle est seule garante du bon aboutissement de l'opération et du budget.

Que vous fassiez appel à ces compétences séparément ou à une prestation totale notre concept vous garantit une réalisation **adéquate, efficace** et spécifiquement **adaptée** à vos **besoins**.

REFERENCES LIEES A LA CONCEPTION - PLANIFICATION - EXECUTION

Maître d'ouvrage	Mandat	Secteurs	Ouvrages	Lieu
SIG SAPPAL	Chambre climatique	Industriel	Production de fromage fondu.	Egypte
ELECTRO INDUSTRIEL	Vent. Climatisation	Industriel	Local fibre optique	Martigny
Beckman Eurocenter	Climatisation	Santé	Laboratoire de recherche	Nyon

REFERENCES LIEES A LA CONDUITE ET MAINTENANCE 1988 à 2003

Maître d'ouvrage	Mandat	Secteurs	Ouvrages	Lieu
Ville de Lausanne	Chauf. Ventilation.	Educatif	Collège des Bergières	Lausanne
KBA Giori	Vent. Climatisation.	Industriel	Centre d'impression	Le Mont
BCV	Vent. Climatisation	Administratif	Agence de Morges	Morges
Beckman Eurocenter	Vent. Climatisation	Santé	Laboratoire et bureaux	Nyon

REFERENCES LIEES A LA GESTION DE L'EXPLOITATION 1988 à 2003

Maître d'ouvrage	Mandat	Secteurs	Ouvrages	Lieu
PMI	MCR CVCF	Administratif	Cour - Liseron - Rhodanie	Lausanne
Rive Centre	MCR CVCF	Commercial	Rive Centre	Genève